

CD CL40B-4 上3. JASRH.

私のDX病はようやく6年目。自作派と自虐する私のアンテナはすべて、自作のアンテナでありました。とまうより、X-カー製のILXントの組合わせで、CDのラジエーター、TETのフィルタ－と言う具合でキチン調整しなくても大体満足出来る所までSWRも下がっていました。80mは南局以来GP.オンリー。40mはダイポールでしかやってなかったのて、12-カルのビームがうらやましく、Zebeのフルサイズ入木、Zebeのハ木と、作ってはみました。形だけ、それらしく存子のできる、全くN.G. ビームパターンはX4ヤX4ヤ、フロントよりバックの方が良く、南局のような気がしてダメでありました。花崎0m.のQSO1ていふのを全く南局す。しばらくグリコでした。

V.P.タイプのコイル入りは、やりたくはなかったのです。CL40LB-4は、75%でPowerも、4kW (PEP) ということで、相当のHigh Powerでも耐えられると聞いて、思い切って、使うことにしました。AFA40、714X等も考えてみましたが、以前10分代(JA1LFR)の使用感等も聞いていたので、購入しました。11/16日DE.日、12-カル各局にばかりおら約2時向であ上りました。すこしILXント等は足らなっていたので、矢張り向でやることも出来ました。

40mト欲張り過ぎて14MHz用の4ele E.Topに決したまま、約2mの南局で7MHzのアンテナを垂らした。

1巻線のところ、7MHzの同相波、下のほう下りて

また、SSBはFBです。

14のP-7Tは45°です。7と14の位置を反転にして、  
7とTopのやりかたをFBのFBです。

このように2つの季節間で7-14は上下を反転して（まてい）  
ます。来年の春までこのままのやりかたです。

約1ヶ月の使用です。7の方はFBです。1-4も1ヶ月4ヶ月。

他に1ヶ月。これはPowerに10%ほど減ります。

SWRが2になる原因は？

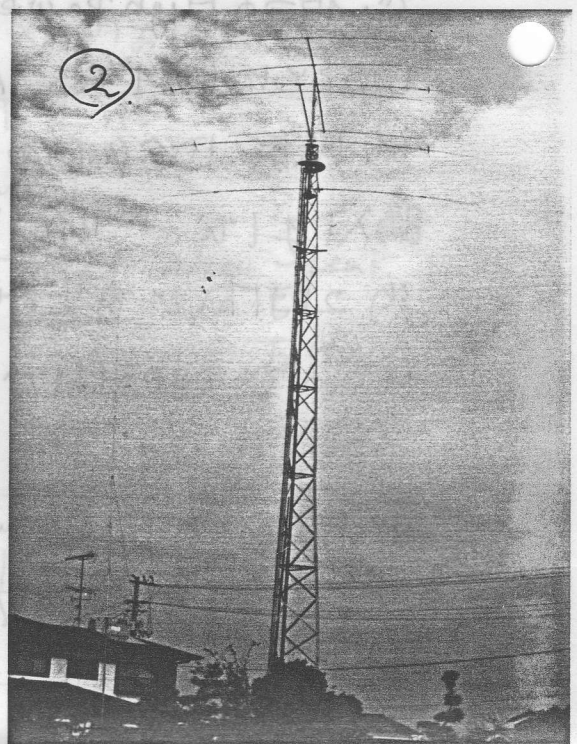
SWRが2になる原因は？

「カチ」様で毎々 New の塔に「まてい」です。40mです。

3000から2000のワークをやる予定です。

PHOTO 1 ---- 当日(12/6) 毎々(14) Local局。

PHOTO-2 30mのTower. に上る. 7.03ele(T) と14の4ele.



①  
MURRAY  
SKT  
5A2A  
5D5D  
5C3A  
5D7H  
5R  
5-14X